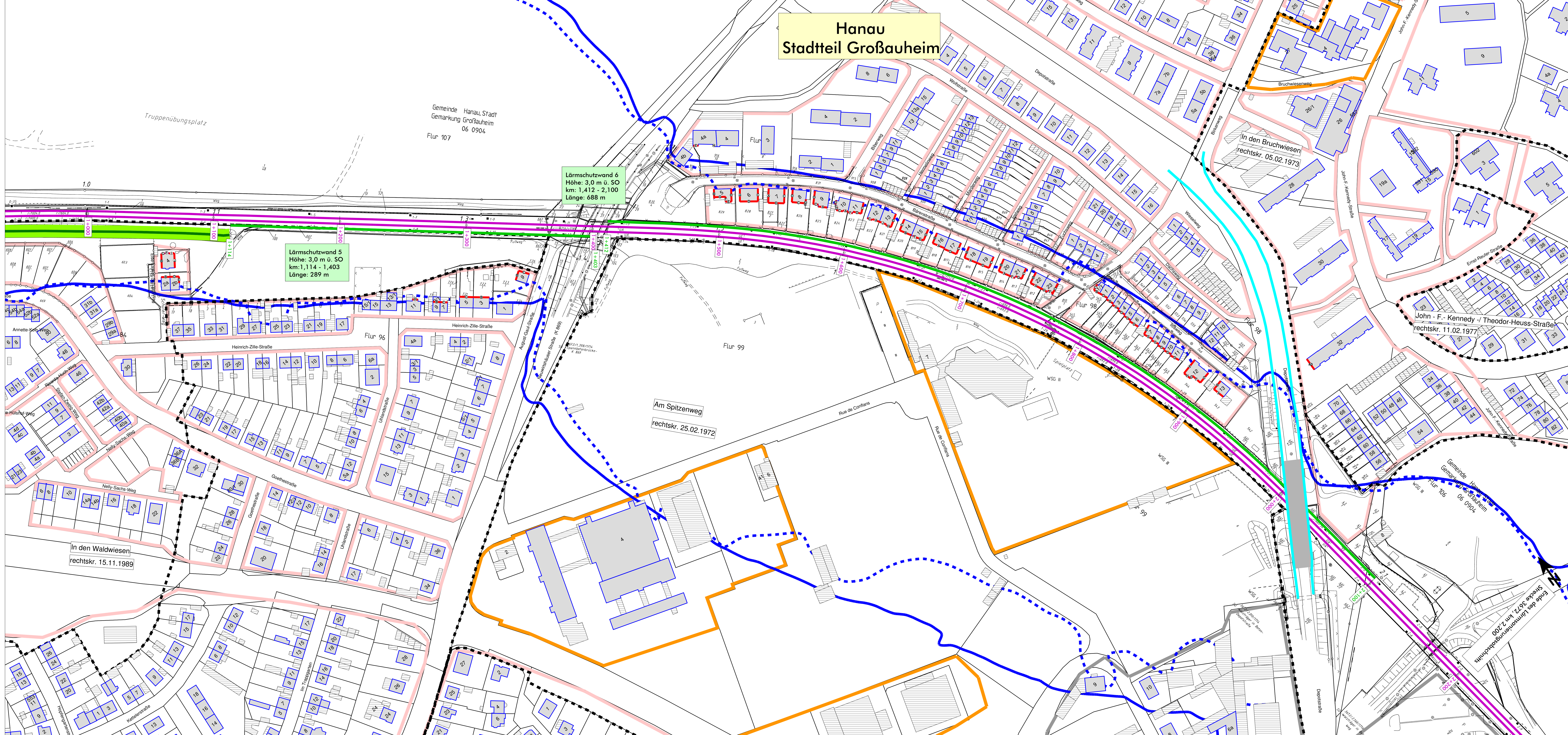


# Hanau Stadtteil Großauheim



Lärmschutzwand 5  
Höhe: 3,0 m ü. SO  
km: 1,114 - 1,403  
Länge: 289 m

Lärmschutzwand 6  
Höhe: 3,0 m ü. SO  
km: 1,412 - 2,100  
Länge: 688 m

- ### Legende
- Emission Schiene
  - Brücke
  - Geltungsbereich Bebauungsplan
  - Hauptgebäude nach 2015
  - Nebengebäude und Gebäude ohne Wohnnutzung
  - Hauptgebäude vor 2015
  - bestehende Lärmschutzwand
  - bestehender Lärmschutzwall
  - geplante Lärmschutzwand
  - Fassade mit Grenzwertüberschreitung
  - Fassadenpunkt
  - Wohngebiete
  - Mischgebiete
  - Gewerbegebiete
  - Schulen
  - 57 dB(A) - Isophone (Nacht) - freie Schallausbreitung
  - - - 57 dB(A) - Isophone (Nacht) - reale Schallausbreitung

Maßstab 1:1000

<b>Genehmigungsplanung: Unterlage für eine Entscheidung nach § 18 AEG</b>			
	<table border="1" style="width: 100%; border-collapse: collapse;"> <tr> <td style="font-size: 8px;">                 Projektnummer: 1000-0                  Datum: 12/2017                  Entwurfsphase: SP                  Entwurfsart: PR                  Datum: 12/2017                  Entwurfsart: FG             </td> <td style="font-size: 8px;">                 Projektname: DfM Hessen                  Auftraggeber: UfM                  Entwurf: 3.1.7                  Maßstab: 1:150 Maß x 196 Maß                  Datum: 1/2018             </td> </tr> </table>	Projektnummer: 1000-0 Datum: 12/2017 Entwurfsphase: SP Entwurfsart: PR Datum: 12/2017 Entwurfsart: FG	Projektname: DfM Hessen Auftraggeber: UfM Entwurf: 3.1.7 Maßstab: 1:150 Maß x 196 Maß Datum: 1/2018
Projektnummer: 1000-0 Datum: 12/2017 Entwurfsphase: SP Entwurfsart: PR Datum: 12/2017 Entwurfsart: FG	Projektname: DfM Hessen Auftraggeber: UfM Entwurf: 3.1.7 Maßstab: 1:150 Maß x 196 Maß Datum: 1/2018		
<b>Lärmsanierung an bestehenden Schienenwegen des Bundes Knoten Hanau</b>			
<b>Lageplan</b>			
Streckenabschnitt Hanau, Strecke 3672, Bahn-km 0,000 - 2,200			
Berechnung mit aktiven Lärmschutzmaßnahmen			